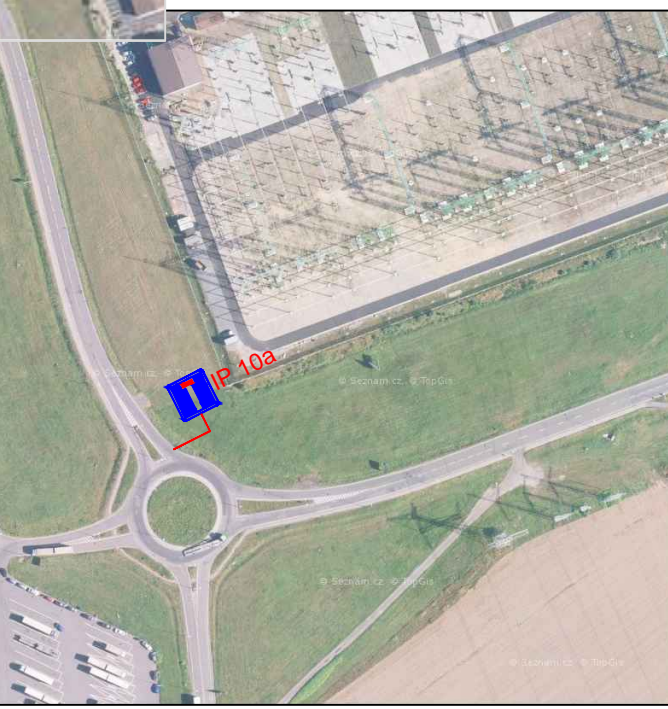
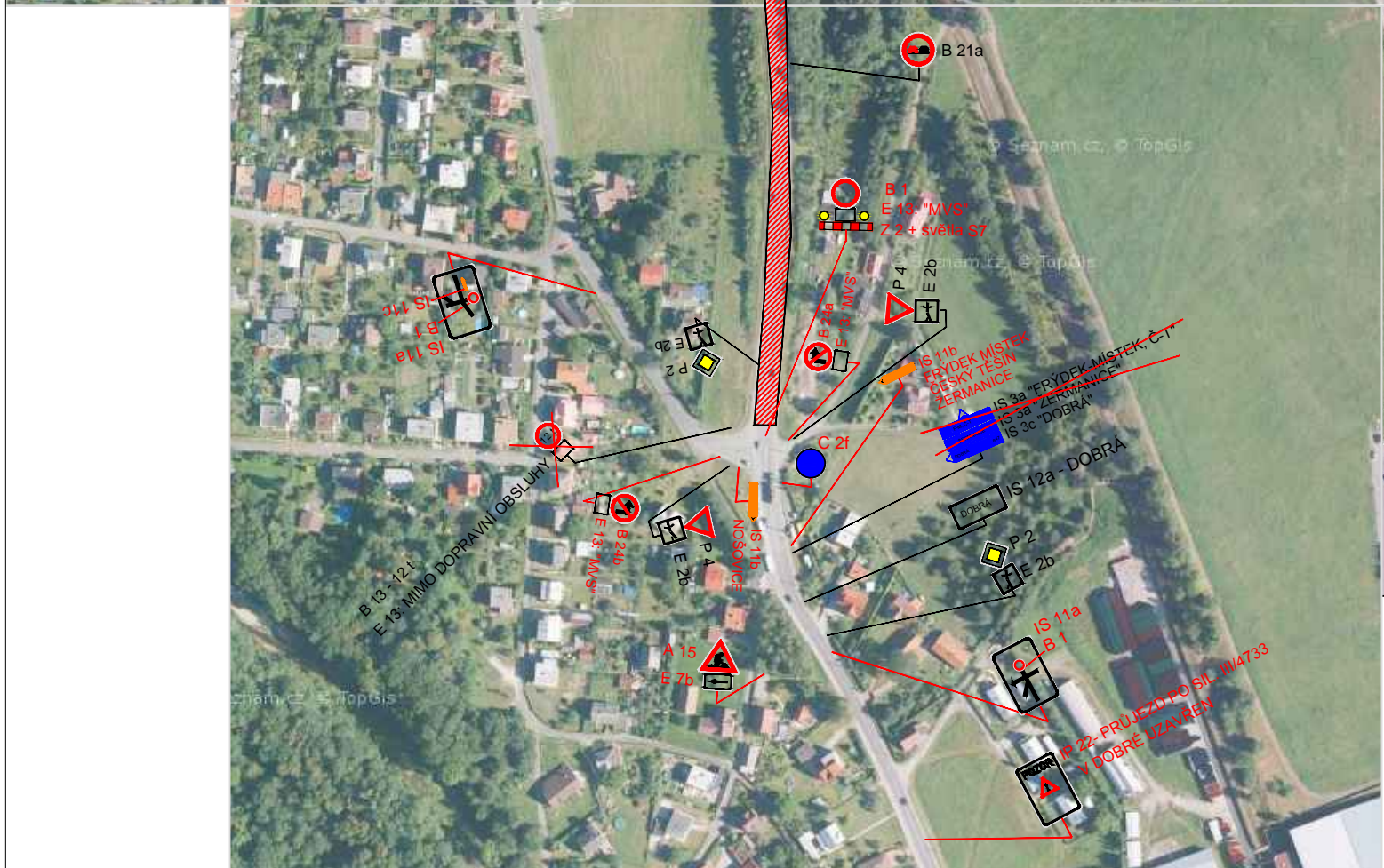
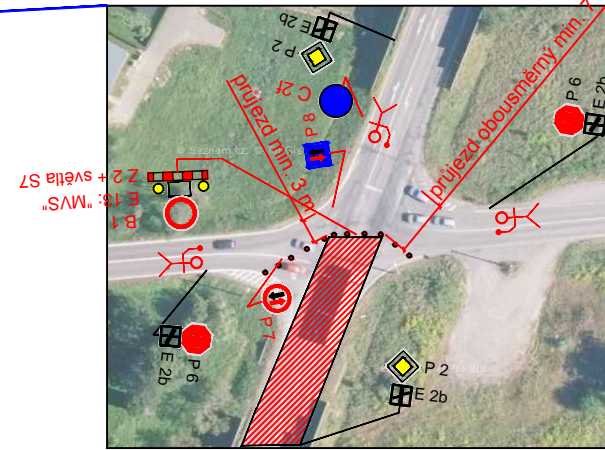


POPIS :
 JEDNÁ SE O ÚPLNOU UZÁVÍRKU SILNICE III/4733 - 2. ČÁST

V PRACOVNÍ DOBĚ USMĚRNOVÁNÍ DOPRAVY OSOBAMI STAVBY
 PO UKONČENÍ - NIŽŠÍ INTENZITA DOPRAVY - DOPLNĚNO O PDZ P7 A P8



- LEGENDA :
- P 1 STÁVAJÍCÍ SVISLÉ DOPRAVNÍ ZNAČENÍ
 - A 15 NAVRŽENÉ SVISLÉ DOPRAVNÍ ZNAČENÍ
 - P 1 ZRUŠENÉ SVISLÉ DOPRAVNÍ ZNAČENÍ
 - ÚSEK - POKLÁDKA ASFALTOVÉ VRSTVY

POZNÁMKY :
 - Zkratka "MVS" - MIMO VOZIDEL STAVBY
 - Stávající dopravní značení bylo zakresleno v rozsahu nutném pro návrh.

Zodp. projektant	KEDRON		Dávož značky Bítoř 106
Vypracoval	KEDRON		
Kreslil	KEDRON		
Kontrola			
Akce :	NOŠOVICE OPRAVA SILNICE III/4733		
Priloha :	ÚPLNÁ UZÁVÍRKA - 2. ČÁST		
Objednatel :			
Datum	Červen, 2020	Číslo	3
Měřítko	-		
Archivní číslo	-		