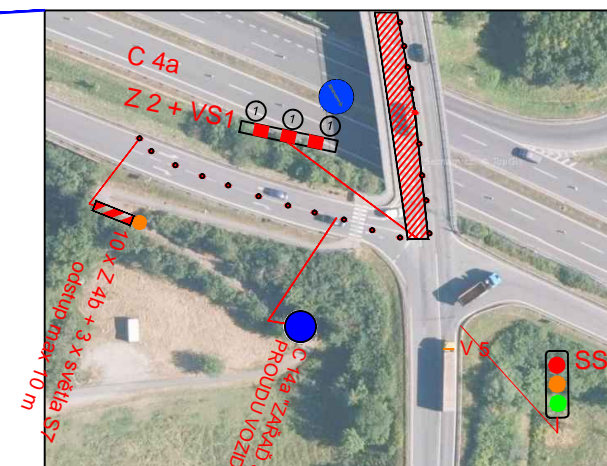
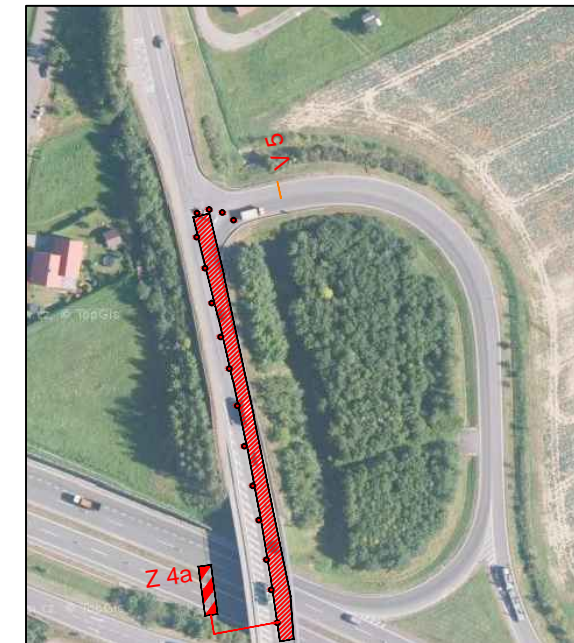


POPIS :

JEDNÁ SE O ČÁSTEČNOU PO POLOVINÁCH ŘEŠENOU OPRAVU NA SSZ KYVADL..
PŘI REALIZACI DRUHÉ POLOVINY SILNICE BUDE PDZ ZRCADLOVĚ OTOČENO.

OPRAVA 2 POLOVINY KOMUNIKACE - A NUTNÉ OPATŘENÍ PŘI PŘÍJEZDU Z DÁLNIČE



LEGENDA :

- P 1 STÁVAJÍCÍ SVISLÉ DOPRAVNÍ ZNAČENÍ
- A 15 NAVRŽENÉ SVISLÉ DOPRAVNÍ ZNAČENÍ
- P 1 ZRUŠENÉ SVISLÉ DOPRAVNÍ ZNAČENÍ
- ÚSEK - POKLÁDKA ASFALTOVÉ VRSŤVY

POZNÁMKY :

- Zkratka "MVS" - MIMO VOZIDEL STAVBY
- Stávající dopravní značení bylo zakresleno v rozsahu nutném pro návrh.

Zodp. projektant	KEDRON		Davoz značky Bítoč 106
Vypracoval	KEDRON		
Kreslil	KEDRON		
Kontrola			
Akce :	NOŠOVICE OPRAVA SILNICE III/4733		
Priloha :	ČÁSTEČNÁ UZAVÍRKA - ČÁSTEČNÁ OPRAVA - 4. ČÁST		
	Datum	Červen, 2020	Číslo
	Mřížko	-	2.3
	Archivní číslo	-	